



امتحان مادة : العلوم العامة
للفص : الخامس
للعام الدراسي ١٤٣٨/١٤٣٩ هـ - ٢٠١٧/٢٠١٨ م
الدور الأول - الفصل الدراسي الأول

- زمن الامتحان : (ساعة ونصف) ● عدد صفحات أسئلة : (٦) .
- الإجابة في الدفتر نفسه .

اسم الطالب	
الصف	المدرسة

التوقيع بالاسم		الدرجة		السؤال
المصحح الثاني	المصحح الأول	بالحروف	بالأرقام	
				١
				٢
				٣
				٤
				المجموع
				المجموع الكلي

(١)

المادة: العلوم العامة

الصف : الخامس

الدور الأول - الفصل الدراسي الأول

العام الدراسي ٢٠١٧/٢٠١٨م

أجب عن جميع الأسئلة الآتية

أولاً: الأسئلة الموضوعية .

السؤال الأول: ضع دائرة حول رمز الإجابة الصحيحة لكل مفردة من المفردات الآتية:

١) العضو في الشكل المقابل هو أحد مكونات الجهاز :



(أ) العصبي.

(ب) الإخراجي.

(ج) الدوري.

(د) التنفسي.

٢) شخص يشتكي من ضعف وهشاشة في العظام ، ما نوع الغذاء الذي ينصح بالإكثار منه ؟

(أ) حليب وبيض.

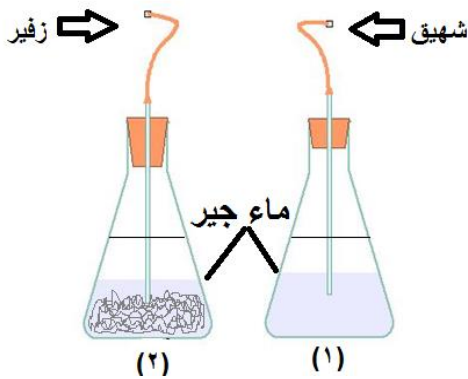
(ب) شاي وبطاطس.

(ج) عصير ومعكرونة.

(د) مشروب غازي ودجاج.

٣) قام محمد بإجراء عملية شهيق في الدورق (١) وعملية زفير في الدورق (٢)

النتائج المتوقعة من هذه العملية :



الدورق	ماذا يحدث	نوع الغاز
أ	لا يحدث تغير	ثاني أكسيد الكربون
ب	يتعكر	ثاني أكسيد الكربون
ج	يتعكر	الأكسجين
د	لا يحدث تغير	الأكسجين

تابع السؤال الأول:

٤) قامت مريم بوضع عظمة سمك كتلتها (٥ جرام) في كأس به حمض ، أثناء ملاحظتها للتجربة حصلت على النتائج التالية:

اليوم	كتلة العظم
الثاني	٤,٨
الرابع	٤,٦
السادس	٤,٤
الثامن	٤,٤

تنبأ بكتلة العظم في اليوم العاشر :

٤,٤ (أ)

٤,٢ (ب)

٣,٨ (د)

٤ (ج)

٥) الأداة المناسبة لقياس (٥٠٠ مل) من الحليب :



(د)



(ج)

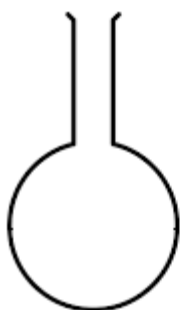
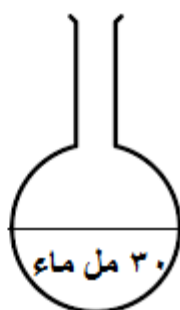


(ب)



(أ)

٦) الوصف الصحيح في حالة نقل السائل من الدورق (١) الى الدورق (٢) :

دورق ٢٥٠ مل
(٢)دورق ٢٥٠ مل
(١)

(أ) شكله ثابت وحجمه متغير.

(ب) شكله متغير وحجمه ثابت.

(ج) شكله متغير وحجمه متغير.

(د) شكله ثابت وحجم ثابت.

يتبع/٣

تابع السؤال الأول:

(٧) اشترى عادل (٥٠٠ جرام) من الحلوى العمانية فقسمها على عشرة من أصدقائه بالتساوي ، يكون نصيب الشخص الواحد بالجرام :

(أ) ٥ (ب) ٥٠ (ج) ٥٠٠ (د) ٥٠٠٠

(٨) وضعت أسماء قطعة شمع في إناء على نار هادئة ، رصدت حدوث التغيرات التي تمر بها قطعة الشمع ودونت ملاحظاتها في الجدول الآتي :

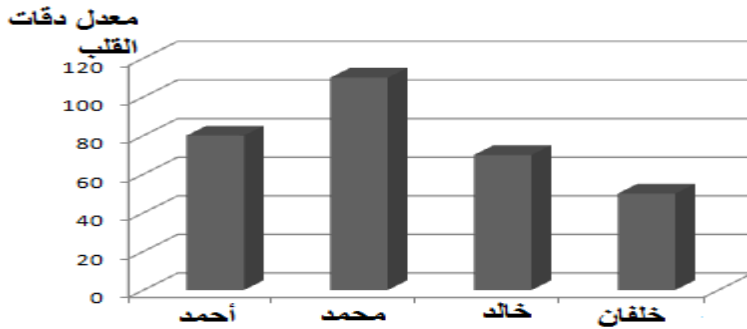
التغير	الزمن
لم يحدث شئ	الدقيقة الأولى
بدأ تحول الشمع إلى سائل	الدقيقة الثانية
تحولت القطعة إلى سائل	الدقيقة الثالثة
بدأ تصاعد دخان أسود	الدقيقة الرابعة

الوقت الذي بدأ فيه التغير الكيميائي :

(أ) الدقيقة الأولى (ب) الدقيقة الثانية (ج) الدقيقة الثالثة (د) الدقيقة الرابعة

السؤال الثاني :

(أ) التمثيل البياني المقابل يمثل عدد دقات القلب كل طالب ونوع الرياضة التي يمارسها.



١- أكمل الجدول:

نوع الرياضة	كرة القدم	المشي السريع	ركوب الخيل	المشي
اسم الطالب	١-.....	٢-.....	٣-.....	٤-.....

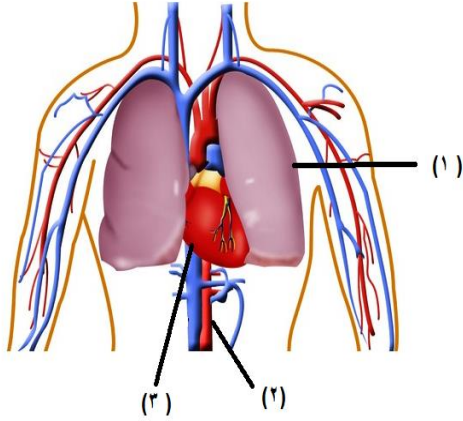
٢- قام محمد بحساب عدد نبضات قلبه قبل ممارسة النشاط فوجدها (٢٠ نبضة) في (١٥ ثانية) ، احسب عدد دقات قلب محمد في الدقيقة الواحدة ؟

يتبع/٤

تابع السؤال الثاني:

ب (١ - الشكل المقابل يوضح تكامل بين جهاز..... وجهاز.....

٢- اكتب ما يشير إليه الرقمين (٢,٣) :



.....(٢)

.....(٣)

٣- ما سبب وصف الجزء المشار إليه بالرقم (١) بالملمس الإسفنجي ؟

.....

(ج

١ - عرف المادة ؟

.....

٢ - قامت فاطمة بعرض صورتين لأبنها سعيد ، الأولى في الابتدائي والثانية في الجامعة :



أ) ما التغيرات التي تلاحظها في صورة سعيد ؟

.....

ب) ما سبب هذه التغيرات ؟

.....

يتبع/٥

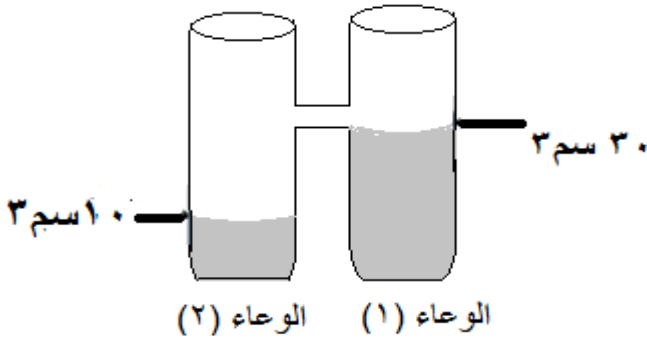
تابع السؤال الثاني:

٣ - شعر أحمد بالجوع الشديد فقام بتناول وجبة غذائية متكاملة ، رتب العمليات التي حدثت في جسم أحمد في ضوء دراستك لتكامل أجهزة جسم الإنسان بوضع أرقام من (١ الى ٤) .

- هضم الطعام وتحويله إلى سائل يسهل امتصاصه. ()
- نقل الغذاء الممتص إلى جميع أجزاء الجسم. ()
- ارسال رسالة إلى المعدة والشعور بالجوع. ()
- إخراج الماء والفضلات الزائدة من الجسم. ()

السؤال الثالث :

أ) الشكل المقابل يمثل وعاءين متصلين ببعض فيهما ماء :



- ١- كم تحتاج من الكرات المعدنية ذات حجم (١٠ سم^٣) في الوعاء (٢) لكي يتساوى مستوى الماء في الوعاءين ؟

.....

- ٢- احسب حجم مكعب طوله (٥سم) وعرضه (٣سم) وارتفاعه (٢سم).

.....

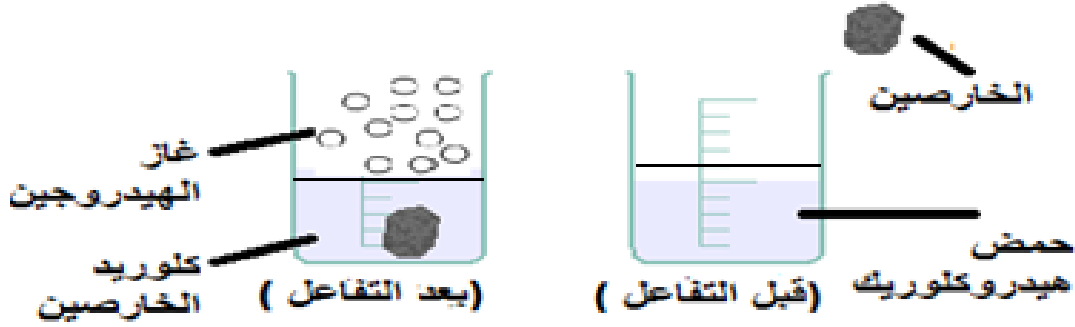
- ٣- قام أحمد بتقشير موز وتركه فترة من الزمن فلاحظ تغير لونه للأسود ، ما نوع التغيرات التي حدثت للموز ؟

.....

يتبع/٦

تابع السؤال الثالث :

ب (الشكل المقابل يمثل تفاعل كيميائي.

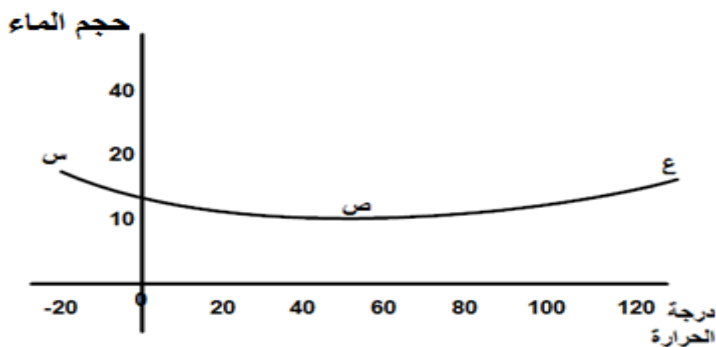


أكمل الجدول الآتي :

العناصر	المركبات	المواد المتفاعلة	المواد الناتجة
الخارصين +(١)	هيدروكلوريك +(٢)	خارصين +(٣)	غاز الهيدروجين(٤)

- ج) ١- ما اسم المحلول المستخدم في الكشف عن نشاء الخبز
- ٢- تحول المادة من الحالة السائلة الى الحالة الصلبة تسمى.....
- ٣- فصل الماء عن الرمل يتم عن طريق عملية

د) الشكل البياني الآتي يمثل العلاقة بين حجم الماء ودرجة الحرارة ، علماً أن الماء يتجمد عند درجات تحت الصفر ويغلي عند ١٠٠ درجة سيليزية :



١- حدد رمز الماء في الحالة

الصلبة.....

٢- عند درجة حرارة ١٢٠ درجة

سيليزية تحدث عملية

انتهت الأسئلة مع الدعاء للجميع بالتوفيق والنجاح



نموذج إجابة امتحان الصف الخامس لمادة العلوم العامة
للعام الدراسي ١٤٣٨/١٤٣٩ هـ - ٢٠١٧/٢٠١٨ م
الدور الأول - الفصل الدراسي الأول

المادة: العلوم العامة
الدرجة الكلية: (٤٠) درجة.
تنبيهه: نموذج الإجابة في (٣) صفحات.

أولاً: إجابة السؤال الموضوعي:

الدرجة الكلية: (١٦) درجة						
إجابة السؤال الأول						
المستوى المعرفي	المخرج التعليمي	الصفحة	الدرجة	الإجابة	البديل الصحيح	المفردة
معرفة	٣-٥-٢	٥٢	٢	الدوري	ج	١
تطبيق	٦-٥-٢	٢٨	٢	حليب وبيض	أ	٢
تطبيق	١-٥-٦	٤٧-٤٥	٢	يتعكر - ثاني أكسيد الكربون	ب	٣
استدلال	١-٥-٥	٢٠-١٩	٢	٤,٤	أ	٤
معرفة	٢-٥-٥	٩٧-٩٥	٢	مخبر مدرج	ب	٥
تطبيق	٢-٥-٣	٩٥-٩٣	٢	شكله ثابت وحجمه ثابت	د	٦
تطبيق	٣-٥-٣	٨٢- ٨١	٢	٥٠	ب	٧
استدلال	١-٥-٥	١١٧-١١٢	٢	الدقيقة الرابعة - تصاعد دخان أسود	د	٨
١٦ درجة			المجموع			

يتبع ٢/

(٢)

تابع نموذج إجابة امتحان الصف الخامس
الفصل الدراسي الأول للعام الدراسي ٢٠١٧-٢٠١٨م

الدور الأول
ثانياً: إجابة الأسئلة المقالية:

الدرجة الكلية: (١٢) درجة					إجابة السؤال الثاني	
المستوى المعرفي	المخرج التعليمي	الصفحة	الدرجة	الإجابة الصحيحة	المفردة	الجزئية
تطبيق	١-٥-٦	٥١	٢	١- محمد ٢- أحمد ٣- خلفان ٤- خالد لكل جزئية نصف درجة	١	أ
تطبيق	٣-٥-٢	٥١	١/٢ للتعويض ١/٢ للنتائج	$٨٠ = ٤ \times ٢٠$ نبضة	٢	
معرفة	٣-٥-٢	٦٧-٦٦	١ ١	الجهاز الدوري و الجهاز التنفسي	١	ب
معرفة	٣-٥-٢	٦٧-٦٦	١/٢ ١/٢	٢-الأوعية الدموية (الشريان أو وريد) ٣- القلب	٢	
معرفة	٣-٥-٢	٤٤	١	الحويصلات الهوائية	٣	
معرفة	٢-٥-٦	٧٦	١	كل شي يشغل حيزاً من الفراغ وله كتلة	١	ج
تطبيق	١-٥-٢	٦٢	١	أ- ظهور شعر اللحية والشارب	٢	
تطبيق	١-٥-٢	٦٢	١	ب- الوصول إلى سن البلوغ أوالنمو		
استدلال	٤-٥-٢ ٢-٥-٢	٦٧-٦٦	٢	هضم الطعام وتحويله إلى سائل يسهل امتصاصه (٢) نقل الغذاء الممتص إلى جميع أجزاء الجسم (٣) ارسال رسالة إلى المعدة والشعور بالجوع (١) إخراج الماء والفضلات الزائدة من الجسم (٤)	٣	

يتبع/٣

(٣)

تابع نموذج إجابة امتحان الصف الخامس
للعام الدراسي ٢٠١٧-٢٠١٨م

الدور الأول
ثالثا: إجابة الأسئلة المقالية:

إجابة السؤال الثالث						
الدرجة الكلية: (١٢) درجة						
المستوى المعرفي	المخرج التعليمي	الصفحة	الدرجة	الإجابة الصحيحة	المفردة	الجزئية
تطبيق	٢-٥-٦	٩٤-٩٣	١	كرتين أو (٢)	١	أ
تطبيق	٢-٥-٦	٩٤-٩٣	١/٢ للقانون ١ للتعويض + ١/٢ للناتج	الحجم = الطول × العرض × الارتفاع الحجم = $2 \times 3 \times 5 = 30$ سم ^٣	٢	
تطبيق	٦-٥-٣	١١٢-١٠٧	١+١	تفسير الموز (تغير فيزيائي) تغير لون الموز (تغير كيميائي)	٣	
تطبيق	٨-٥-٣	١٢٤-١٢٢	٢	١- غاز الهيدروجين نصف درجة ٢- كلوريد الخارصين ... نصف درجة ٣- حمض الهيدروكلوريك نصف درجة ٤- كلوريد الخارصين نصف درجة		ب
معرفة	٥-٥-٣	١٢٧	١	محلول اليود	١	ج
معرفة	٥-٥-٣	١٠٨	١	تجمد	٢	
معرفة	١-٥-٦	١٢١	١	الترشيح	٣	
استدلال	٧-٥-٣	١٠٨	١	الرمز (س)	١	د
استدلال	٢-٥-٦	١٠٨	١	عملية التبخر	٢	

نهاية نموذج الإجابة